

DIESEL OPEN WORK- SHOP

UPDATE

DIESEL
L I V I N G

WITH
SCAVOLINI



La cucina Diesel Open Workshop, modello nato dalla collaborazione tra il team Diesel Living e Scavolini, si arricchisce di ulteriori novità per parlare anche a quella fetta di consumatori dal gusto contemporaneo che amano osare nell'arredamento pur amando linee classiche.

Accanto agli elementi iconici, innovativi e dinamici di questo progetto, entrano in gamma nove nuove finiture in decorativo, nuances che richiamano il mondo industriale e l'utilizzo di materiali vissuti, cementi e legno: Rovere Gessato, Rovere Landscape, Noce Garden, Concrete Harlem, Concrete Jersey, Grigio Terra, Rovere Gessato Castano, Rovere Gessato Bruno, Rovere Gessato Biondo.

Anche i due nuovi laminati per piano (Voyage Silver e Muné Grey) sono stati scelti per enfatizzare il mood della cucina Diesel Open Workshop e arricchire gli ambienti più ricercati, un unicum di sensazioni materiche che provengono dal mondo industriale e metropolitano.

The Diesel Open Workshop kitchen, a model resulting from a winning partnership between the Diesel Living team and Scavolini, has been supplemented with further novelties to address those particular target consumers with a contemporary taste who love to dare when it comes to their interiors, while appreciating classic silhouettes.

Beside certain iconic, innovative and dynamic elements of this range, the collection has been supplemented with new decorative melamine finishes, nuances that recall the industrial world and the use of vintage materials, concretes and wood: Pinstripe Oak, Landscape Oak, Garden Walnut, Concrete Harlem, Concrete Jersey, Earth Grey, Chestnut Pinstripe Oak, Brown Pinstripe Oak, Blond Pinstripe Oak.

The new worktop laminates (Voyage Silver and Muné Grey) have also been chosen to emphasise the mood of the Diesel Open Workshop kitchen and embellish the most sophisticated settings, in a unicum of textured sensations that arise from the industrial and metropolitan world.

La cuisine Diesel Open Workshop, modèle né de la collaboration entre l'équipe Diesel Living et Scavolini, s'enrichit encore de nouveautés pour s'adresser également à cette catégorie de clients aux goûts contemporains qui aiment oser dans la décoration tout en aimant les lignes classiques.

En plus des éléments iconiques, innovants et dynamiques de ce projet, la gamme inclut désormais neuf nouvelles finitions en revêtement décoratif en mélaminé, des nuances qui rappellent le monde industriel et l'utilisation de matériaux anciens, de ciments et de bois : Chêne Rayé, Chêne Landscape, Noyer Garden, Concrete Harlem, Concrete Jersey, Gris Terre, Chêne Rayé Chatain, Chêne Rayé Brun, Chêne Rayé Blond.

Même les deux nouveaux stratifiés pour plan (Voyage Silver et Muné Grey) ont été choisis pour accentuer l'esprit de la cuisine Diesel Open Workshop et enrichir les espaces les plus recherchés, un ensemble de sensations matérielles qui proviennent du monde industriel et métropolitain.

Das Küchenmodell Diesel Open Workshop entsteht aus einer Zusammenarbeit zwischen dem Team von Diesel Living und Scavolini und wird um weitere Neuheiten bereichert, um auch jene Verbraucher mit einem zeitgenössischen Geschmack anzusprechen, die gewagte Einrichtungen mögen, ohne auf klassische Linien verzichten zu wollen.

Neben den ikonischen, innovativen und dynamischen Elementen dieses Projekts werden neun neue Melaminharzfinishes in die Palette aufgenommen, die an die industrielle Welt und an gelebte Materialien, Zement und Holz erinnern: Eiche gestreift, Eiche Landscape, Nussbaum Garden, Concrete Harlem, Concrete Jersey, Erdgrau, Eiche Gestreift Kastanie, Eiche Gestreift Braun, Eiche Gestreift Blond.

Die beiden neuen Plattenlaminat (Voyage Silver und Muné Grey) unterstreichen ebenfalls den Flair der Diesel Open Workshop Küche Flair und gestalten die Wohnumgebung auf einzigartige Weise mit einer Stofflichkeit, die ihren Ursprung in der Welt der Industrie und der Großstadt findet.

La cocina Diesel Open Workshop, un modelo resultado de la colaboración entre el equipo Diesel Living y Scavolini, se enriquece con más novedades para dirigirse a ese nicho de consumidores con un gusto contemporáneo, que apuestan por un mobiliario atrevido, aunque les sigue gustando las líneas clásicas.

Además de los elementos emblemáticos, innovadores y dinámicos de este proyecto, entran en la gama nueve novedades de acabados en melamina decorativa, tonos que evocan el mundo industrial y el uso de materiales envejecidos, cemento y madera: Roble Rayado, Roble Landscape, Nogal Garden, Concrete Harlem, Concrete Jersey, Gris Tierra, Roble Rayado Castaño, Roble Rayado Negro y Roble Rayado Rubio.

Los dos nuevos laminados para encimera (Voyage Silver y Muné Grey) también se han elegido para resaltar el carácter de la cocina Diesel Open Workshop y enriquecer los ambientes más sofisticados, un conjunto único de sensaciones materiales que provienen del mundo industrial y metropolitano.

Кухня Diesel Open Workshop, созданная компанией Scavolini в сотрудничестве с командой Diesel Living, обогатилась новинками, которые придутся по душе ценителям современного стиля, которые любят смелый дизайн и при этом отдают предпочтение классическим композициям.

К ассортименту культовых, инновационных и динамичных элементов этого проекта добавились новые отделки декоративной облицовки в цветах, вдохновленных индустриальной атмосферой, винтажными материалами, цементом и деревом: Дуб известковый, Дуб Landscape, Орех Garden, Concrete Harlem, Concrete Jersey, Серый земельный, Дуб известковый каштановый, Дуб Известковый темно-коричневый, Дуб Известковый светлый.

Два новых ламината для столешницы (Voyage Silver и Muné Grey) были выбраны для того, чтобы подчеркнуть настроение кухни Diesel Open Workshop и украсить изысканные пространства уникальной комбинацией текстурных материалов, вдохновленных индустриальной и метропольной атмосферой.

Diesel Open Workshop厨房是Diesel Living团队与Scavolini合作设计的系列,它通过进一步的创新,旨在也能吸引具有现代品味的那部分消费者,他们敢于大胆尝试高品味的现代装修风格,同时又热衷于使用经典线条。除了标志性、创新和充满动感的元素外,还有九种全新的三聚氰胺饰面,色调具有工业风格,并使用各种做旧效果、混凝土效果和木纹效果的材料:细条纹橡木、Landscape橡木、Garden胡桃木、Harlem混凝土、Jersey混凝土色、大地灰、栗色细条纹橡木、棕色细条纹橡木、金色细条纹橡木。

此外还选择了两种台面专用的新型层压板(Voyage Silver 和 Muné灰),用于加强Diesel Open Workshop厨房的气氛,使极致考究的环境装饰更加丰富,具备源自工业和都市世界的独特质感。

SCAVOLINI™

SOMMARIO

CONTENTS
SOMMAIRE
INHALTSVERZEICHNIS
SUMARIO
СОДЕРЖАНИЕ
目录

4 / 9



Composizione ad angolo, ante decorativo Rovere Gessato e ante telaio Bronzo con Vetro Smoky Glass.

Corner composition, Pinstripe Oak decorative melamine doors and Bronze frame doors with Smoky Glass.

Composition d'angle, portes Revêtement décoratif en mélaminé Chêne Rayé et portes avec cadre Bronze et verre Smoky Glass.

Bei dieser Eckkomposition sehen wir Fronten aus Melaminharz Eiche Gestreift und Rahmenfronten mit Smoky Glass.

Composición rincón, puertas en melamina decorativa Roble Rayado y puertas con bastidor Bronze y cristal Smoky Glass.

Угловая композиция, створки с декоративной облицовкой Дуб известковый и створки с рамочным фасадом Бронза со стеклом Smoky Glass.

转角组合, 细条纹橡木三聚氰胺饰面门板和青铜色框架Smoky Glass玻璃门板

10 / 15



Composizione lineare, ante decorativo Rovere Landscape e ante telaio Bronzo con Vetro Ribbed Glass.

Linear composition, Landscape Oak decorative melamine doors and Bronze frame doors with Ribbed Glass.

Composition linéaire, portes Revêtement décoratif en mélaminé Chêne Landscape et portes avec cadre Bronze et verre Ribbed Glass.

Lineare Komposition, Fronten aus Melaminharz Landscape und Rahmenfronten in Bronze mit Ribbed Glass.

Composición lineal, puertas en melamina decorativa Roble Landscape y puertas con bastidor Bronze y cristal Ribbed Glass

Линейная композиция, створки с декоративной облицовкой Дуб Landscape и створки с рамочным фасадом Бронза со стеклом Ribbed Glass

线性组合, Landscape橡木三聚氰胺饰面门板和青铜色框架Ribbed Glass玻璃门板

16 / 21



Composizione con isola, ante decorativo Noce Garden e ante telaio Bronzo con Vetro Ribbed Glass.

Composition with island, Garden Walnut decorative melamine doors and Bronze frame doors with Ribbed Glass.

Composition avec îlot, portes Revêtement décoratif en mélaminé Noyer Garden et portes avec cadre Bronze et verre Ribbed Glass.

Inselkomposition, Fronten aus Melaminharz Nussbaum Garden und Rahmenfronten in Bronze mit Ribbed Glass.

Composición con isla, puertas en melamina decorativa Nogal Garden y puertas con bastidor Bronze y cristal Ribbed Glass.

Островная композиция, створки с декоративной облицовкой Орех Garden и створки с рамочным фасадом Бронза со стеклом Ribbed Glass.

中岛组合, Garden胡桃木三聚氰胺饰面门板和青铜色框架Ribbed Glass玻璃门板

22 / 27



Composizione con isola, ante decorativo Concrete Harlem e ante laccato opaco Grigio Chiaro.

Composition with island, Concrete Harlem decorative melamine doors and Light Grey matt lacquered doors.

Composition avec îlot, portes Revêtement décoratif en mélaminé Concrete Harlem et portes Laqué mat Gris Clair.

Inselkomposition, Fronten aus Melaminharz Concrete Harlem und in Hellgrau mattlackierte Fronten.

Composición con isla, puertas en melamina decorativa Concrete Harlem y puertas en lacado mate Gris Claro.

Островная композиция, створки с декоративной облицовкой Concrete Harlem и створки с лакированной матовой отделкой Светло-серый.

中岛组合, Harlem混凝土三聚氰胺饰面门板和浅灰色哑光烤漆门板

28 / 33



Composizione con penisola, ante decorativo Concrete Jersey, Grigio Terra e ante telaio Acciaio Soft con vetro Smoky Glass.

Composition with peninsula, Concrete Jersey and Earth Grey decorative melamine doors and Soft Steel frame doors with Smoky Glass.

Composition avec péninsule, portes Revêtement décoratif en mélaminé Concrete Jersey, Gris Terre et portes avec cadre Acier Soft et verre Smoky Glass.

Halbinselkomposition mit Fronten aus Melaminharz Concrete Jersey, Erdgrau und Rahmenfronten in Softstahl mit Smoky Glass.

Composición con península, puertas en melamina decorativa Concrete Jersey, Gris Tierra y puertas con bastidor Acero Soft y cristal Smoky Glass.

Композиция с полуостровом, створки с декоративной облицовкой Concrete Jersey, Серый Земельный и створки с рамочным фасадом Сталь Soft со стеклом Smoky Glass.

半岛组合, Jersey混凝土色、大地灰三聚氰胺饰面门板和Soft钢框架Smoky Glass玻璃门板

STUTTURA CUCINA, ANTE, PIANI, SISTEMA STOCK RACK
KITCHEN CABINET STRUCTURE, DOORS, TOPS, STOCK RACK SYSTEM
CAISSON CUISINE, PORTES, PLANS, SYSTEME STOCK RACK
KÜCHENKORPUS, FRONTEN, PLATTEN, STOCK RACK SYSTEM
ESTRUCTURA DE LA COCINA, PUERTAS, ENCIMERAS Y SISTEMA STOCK RACK
КОРПУС КУХНИ, СТВОРКИ, СТОЛШНИЦЫ, СИСТЕМА STOCK RACK
厨房柜体、门板、台面、STOCK RACK系统

34 / 35

MUST

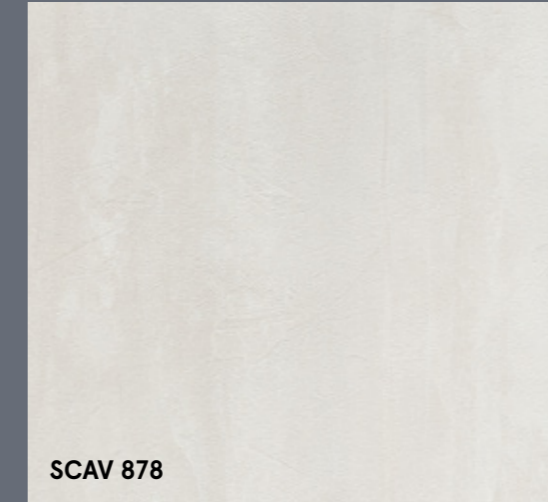
SEGNI PARTICOLARI DIESEL OPEN WORKSHOP . DIESEL OPEN WORKSHOP DISTINGUISHING FEATURES . SIGNES PARTICULIERS DIESEL OPEN WORKSHOP . BESONDERHEITEN
DIESEL OPEN WORKSHOP . RASGOS CARACTERÍSTICOS DIESEL OPEN WORKSHOP . ОТЛИЧИТЕЛЬНЫЕ ОСОБЕННОСТИ DIESEL OPEN WORKSHOP . DIESEL OPEN WORKSHOP 特征



SCAV 321



ANTA: Decorativo Grigio Terra
DOOR: Earth Grey Decorative Melamine
PORTE: Revêtement décoratif en mélaminé Gris Terre
FRONT: Melaminharz Erdgrau
PUERTA: Melamina decorativa Gris Tierra
СТВОРКА: Декоративная облицовка Серый земельный
门板: 大地灰三聚氰胺饰面



SCAV 878



ANTA: Decorativo Concrete Jersey
DOOR: Concrete Jersey Decorative Melamine
PORTE: Revêtement décoratif en mélaminé Concrete Jersey
FRONT: Melaminharz Concrete Jersey
PUERTA: Melamina decorativa Concrete Jersey
СТВОРКА: Декоративная облицовка Concrete Jersey
门板: Jersey混凝土色三聚氰胺饰面



SCAV 880



ANTA: Decorativo Concrete Harlem
DOOR: Concrete Harlem Decorative Melamine
PORTE: Revêtement décoratif en mélaminé Concrete Harlem
FRONT: Melaminharz Concrete Harlem
PUERTA: Melamina decorativa Concrete Harlem
СТВОРКА: Декоративная облицовка Concrete Harlem
门板: Harlem混凝土三聚氰胺饰面



SCAV 922



ANTA: Decorativo Rovere Landscape
DOOR: Landscape Oak Decorative Melamine
PORTE: Revêtement décoratif en mélaminé Chêne Landscape
FRONT: Melaminharz Eiche Landscape
PUERTA: Melamina decorativa Roble Landscape
СТВОРКА: Декоративная облицовка Дуб Landscape
门板: Landscape橡木三聚氰胺饰面



SCAV 942



ANTA: Decorativo Noce Garden
DOOR: Garden Walnut Decorative Melamine
PORTE: Revêtement décoratif en mélaminé Noyer Garden
FRONT: Melaminharz Nussbaum Garden
PUERTA: Melamina decorativa Nogal Garden
СТВОРКА: Декоративная облицовка Орех Garden
门板: Garden胡桃木三聚氰胺饰面



SCAV 943



ANTA: Decorativo Rovere Gessato
DOOR: Pinstripe Oak Decorative Melamine
PORTE: Revêtement décoratif en mélaminé Chêne Rayé
FRONT: Melaminharz Eiche Gestreift
PUERTA: Melamina decorativa Roble Rayado
СТВОРКА: Декоративная облицовка Дуб известковый
门板: 细条纹橡木三聚氰胺饰面



SCAV 960



ANTA: Decorativo Rovere Gessato Castano
DOOR: Chestnut Pinstripe Oak Decorative Melamine
PORTE: Revêtement décoratif en mélaminé Chêne Rayé Châtain
FRONT: Melaminharz Eiche Gestreift Kastanie
PUERTA: Melamina decorativa Roble Rayado Castaño
СТВОРКА: Декоративная облицовка Дуб известковый каштановый
门板: 栗色细条纹橡木三聚氰胺饰面



SCAV 961



ANTA: Decorativo Rovere Gessato Bruno
DOOR: Brown Pinstripe Oak Decorative Melamine
PORTE: Revêtement décoratif en mélaminé Chêne Rayé Brun
FRONT: Melaminharz Eiche Gestreift Braun
PUERTA: Melamina decorativa Roble Rayado Rubio
СТВОРКА: Декоративная облицовка Дуб известковый темно-коричневый
门板: 棕色细条纹橡木三聚氰胺饰面



SCAV 962



ANTA: Decorativo Rovere Gessato Biondo
DOOR: Blond Pinstripe Oak Decorative Melamine
PORTE: Revêtement décoratif en mélaminé Chêne Rayé Blond
FRONT: Melaminharz Eiche Gestreift Blond
PUERTA: Melamina decorativa Roble Rayado Rubio
СТВОРКА: Декоративная облицовка Дуб известковый светлый
门板: 金色细条纹橡木三聚氰胺饰面

IN QUESTO SCHEMA SONO RIASSUNTE LE FINITURE DELLE COMPOSIZIONI CHE VENGONO PRESENTATE NELLE PROSSIME PAGINE. / THIS CHART SUMMARISES THE FINISHES OF THE COMPOSITIONS PRESENTED ON THE FOLLOWING PAGES. / CE SCHEMA RÉSUME LES FINITIONS DES COMPOSITIONS PRÉSENTÉES DANS LES PAGES SUIVANTES. / HIER EINE ZUSAMMENFASSUNG DER FINISHS DER AUF DEN FOLGENDEN SEITEN GEZEIGTEN KOMBINATIONSVORSCHLÄGE. / EN ESTE ESQUEMA SE RESUMEN LOS ACABADOS DE LAS COMPOSICIONES QUE SE PRESENTAN EN LAS SIGUIENTES PÁGINAS. / ДАННАЯ СХЕМА ИЛЛЮСТРИРУЕТ ВИДЫ ОТДЕЛОК КОМПОЗИЦИЙ МЕБЕЛИ, ПРЕДСТАВЛЕННЫХ НА СЛЕДУЮЩИХ СТРАНИЦАХ ДАННОГО КАТАЛОГА. / 此图表汇总了以下页面中呈现的套系组件的饰面。

DRESS CODE



◀ **STRUTTURA CUCINA:** Tessuto Antracite
KITCHEN CABINET STRUCTURE: Anthracite Fabric
CAISSON CUISINE: Tissu Anthracite
KÜCHENKORPUS: Textiloptik Anthrazit
ESTRUCTURA COCINA: Tejido Antracita
КОРПУС КУХНИ: Ткань Антрацит
厨房柜体: 无烟煤色织物效果



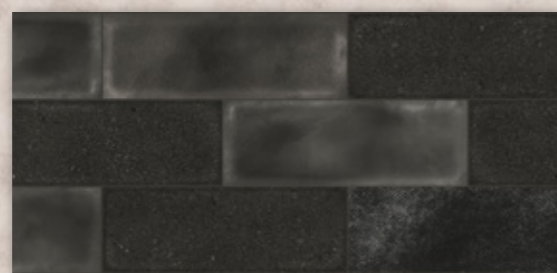
SCAV 943

▲ **ANTA:** Decorativo Rovere Gessato con profilo maniglia Bronzo
DOOR: Pinstripe Oak Decorative melamine with Bronze handle profile
PORTE: Revêtement décoratif en mélaminé Chêne Rayé avec profil poignée Bronze
FRONT: Melaminharz Eiche Gestreift mit Griffmuldenprofil in Bronze
PUERTA: Melamina decorativa Roble Rayado con perfil tirador Bronze
СТВОРКА: Декоративная облицовка Дуб известковый с профиль-ручкой Бронза
门板: 细条纹橡木三聚氰胺饰面, 配青铜色把手侧面轮廓



◀ **ANTA:** Telaio Bronzo con vetro Smoky Glass con profilo maniglia Bronzo
DOOR: Bronze Frame with Smoky Glass and Bronze handle profile
PORTE: Cadre Bronze avec verre Smoky Glass avec profil poignée Bronze
FRONT: Bronzerahmen mit Smoky Glass mit Griffmuldenprofil in Bronze
PUERTA: Bastidor Bronce con cristal Smoky Glass y perfil tirador Bronze
СТВОРКА: Рама Бронза со стеклом Smoky Glass с профиль-ручкой Бронза
门板: 青铜色框架Smoky Glass玻璃门板, 配青铜色把手侧面轮廓

SETTING



◀ **PARETI:** Camp Army Green 10x30 cm
WALLS: 10x30 cm Camp Army Green
PAROIS: Camp Army Green 10x30 cm
WÄNDE: Camp Army Green 10x30 cm
PARÉDES: Camp Army Green 10x30 cm
СТЕНЫ: Camp Army Green 10x30 cm
墙面: Camp Army Green 10x30 cm



◀ **PAVIMENTO:** Parquet Urban Grey Vein
FLOOR: Urban Grey Vein wooden floorboards
SOL: Parquet Urban Grey Vein
BODEN: Parquet Urban Grey Vein
SUELO: Parquet Urban Grey Vein
ПОЛ: Parquet Urban Grey Vein
地板: Urban Grey Vein镶木地板

CLASSE E CARATTERE IN CUCINA

CLASS AND CHARACTER IN THE KITCHEN
ÉLÉGANCE ET CARACTÈRE DANS LA CUISINE
KLASSE UND CHARAKTER IN DER KÜCHE
CLASE Y CARÁCTER EN LA COCINA
ИЗЫСКАННОСТЬ И САМОБЫТНОСТЬ КУХНИ
厨房中的优雅与个性

A





ANTA DECORATIVO ROVERE GESSATO SCAV 943.
PROFILO MANIGLIA, CORNICE E ZOCCOLO BRONZO.
PIANO IN QUARZ CALIPSO SP. 4,2 CM PROFILO 4059.
SOSTEGNO PIANO COLAZIONE DIESEL OPEN WORKSHOP
BRONZO.

PINSTRIPED OAK SCAV 943 DECORATIVE MELAMINE DOOR.
BRONZE HANDLE PROFILE, CORNICE AND PLINTH.
4.2 CM THICK CALIPSO QUARZ TOP, PROFILE 4059.
DIESEL OPEN WORKSHOP BRONZE BREAKFAST BENCH
SUPPORT.

PORTE REVÊTEMENT DÉCORATIF EN MÉLAMINE CHÊNE
RAYÉ SCAV 943.
PROFIL POIGNÉE, CORNICE ET SOCLE BRONZE.
PLAN EN QUARZ CALIPSO EP. 4,2 CM PROFIL 4059.
SUPPORT PLAN PETIT DÉJEUNER DIESEL OPEN
WORKSHOP BRONZE.

MELAMINHARZFRONT EICHE GESTREIFT SCAV 943.
GRIFMULDENPROFIL, RAHMEN UND SOCKEL IN
BRONZE.
QUARZPLATTE CALIPSO ST. 4,2 CM PROFIL 4059.
STÜTZE FÜR FRÜHSTÜCKSTHEKE DIESEL OPEN
WORKSHOP BRONZE.

PUERTA MELAMINA DECORATIVA ROBLE RAYADO SCAV 943.
PERFIL TIRADOR, CORNISA Y ZÓCALO BRONCE.
ENCIMERA DE QUARZ CALIPSO DE 4,2 CM DE ESPESOR,
PERFIL 4059.
SOPORTE BARRA DE DESAYUNO DIESEL OPEN
WORKSHOP BRONZE.

СТВОРКА С ДЕКОРАТИВНОЙ ОБЛИЦОВКОЙ ДУБ
ИЗВЕСТКОВЫЙ SCAV 943
ПРОФИЛЬ-РУЧКА, КАРНИЗ И ЦОКОЛЬ БРОНЗА.
СТОЛЕШНИЦА ИЗ КВАРЦА CALIPSO Т. 4,2 СМ,
ПРОФИЛЬ 4059.
ОПОРА СТОЛЕШНИЦЫ СТОЙКИ ДЛЯ ЗАВТРАКА DIESEL
OPEN WORKSHOP БРОНЗА.

SCAV 943 细条纹橡木三聚氰胺饰面门板
青铜把手侧面轮廓、檐板和踢脚线。
CALIPSO石英石台面 厚4.2CM 侧面轮廓4059。
DIESEL OPEN WORKSHOP青铜早餐吧台支撑。



BB

IN QUESTO SCHEMA SONO RIASSUNTE LE FINITURE DELLE COMPOSIZIONI CHE VENGONO PRESENTATE NELLE PROSSIME PAGINE. / THIS CHART SUMMARISES THE FINISHES OF THE COMPOSITIONS PRESENTED ON THE FOLLOWING PAGES. / CE SCHEMA RÉSUME LES FINITIONS DES COMPOSITIONS PRÉSENTÉES DANS LES PAGES SUIVANTES. / HIER EINE ZUSAMMENFASSUNG DER FINISHES DER AUF DEN FOLGENDEN SEITEN GEZEIGTEN KOMBINATIONSVORSCHLÄGE. / EN ESTE ESQUEMA SE RESUMEN LOS ACABADOS DE LAS COMPOSICIONES QUE SE PRESENTAN EN LAS SIGUIENTES PÁGINAS. / ДАННАЯ СХЕМА ИЛЛЮСТРИРУЕТ ВИДЫ ОТДЕЛОК КОМПОЗИЦИЙ МЕБЕЛИ, ПРЕДСТАВЛЕННЫХ НА СЛЕДУЮЩИХ СТРАНИЦАХ ДАННОГО КАТАЛОГА. / 此图表汇总了以下页面中呈现的套系组件的饰面。

DRESS CODE



◀ **STRUTTURA CUCINA:** Tessuto Antracite
KITCHEN CABINET STRUCTURE: Anthracite Fabric
CAISSON CUISINE: Tissu Anthracite
KÜCHENKORPUS: Textiloptik Anthrazit
ESTRUCTURA COCINA: Tejido Antracita
КОРПУС КУХНИ: Ткань Антрацит
厨房柜体: 无烟煤色织物效果

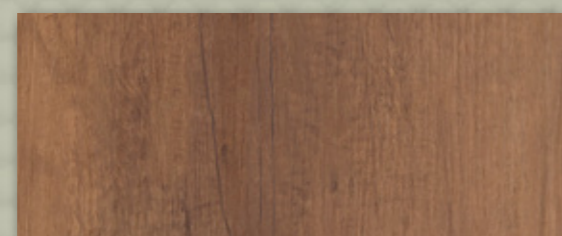


SCAV 922

▲ **ANTA:** Decorativo Rovere Landscape con profilo maniglia Bronzo
DOOR: Landscape Oak Decorative Melamine with Bronze handle profile
PORTE: Revêtement décoratif en mélaminé Chêne Landscape avec profil poignée Bronze
FRONT: Melaminharz Eiche Landscape mit Griffmuldenprofil in Bronze
PUERTA: Melamina decorativa Roble Landscape con perfil tirador Bronce
СТВОРКА: Декоративная облицовка Дуб Landscape с профиль-ручкой Бронза
门板: Landscape 橡木三聚氰胺饰面, 配青铜把手侧面轮廓



◀ **ANTA:** Telaio Bronzo con Vetro Ribbed Glass con profilo maniglia Bronzo
DOOR: Bronze Frame with Ribbed Glass and Bronze handle profile
PORTE: Cadre Bronze avec verre Ribbed Glass avec profil poignée Bronze
FRONT: Bronzerahmen mit Ribbed Glass mit Griffmuldenprofil in Bronze
PUERTA: Bastidor Bronce con cristal Ribbed Glass y perfil tirador Bronce
СТВОРКА: Рама Бронза со стеклом Ribbed Glass с профиль-ручкой Бронза
门板: 青铜色框架Ribbed Glass玻璃门板, 配青铜把手侧面轮廓

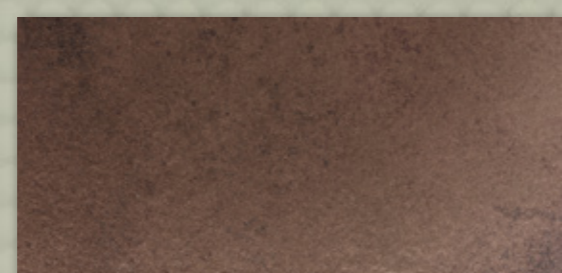


▲ **MENSOLE:** Decorativo Rovere Landscape
SHELVES: Landscape Oak Decorative Melamine
ÉTAGÈRES: Revêtement décoratif en mélaminé Chêne Landscape
BORDE: Melaminharz Eiche Landscape
REPISAS: Melamina decorativa Roble Landscape
ПОЛКИ: Декоративная облицовка Дуб Landscape
搁板: Landscape 橡木三聚氰胺饰面

SETTING



◀ **PARETI:** Stage Rust Drip Red 10x30 cm
WALLS: 10x30 cm Stage Rust Drip Red
PAROIS: Stage Rust Drip Red 10x30 cm
WÄNDE: Stage Rust Drip Red 10x30 cm
PARÉDES: Stage Rust Drip Red 10x30 cm
СТЕНЫ: Stage Rust Drip Red 10x30 cm
墙面: Stage Rust Drip Red 10x30 cm



◀ **PAVIMENTO:** Stage Metallic Red Diving 60x60 cm
FLOOR: 60x60 cm Stage Metallic Red Diving
SOL: Stage Metallic Red Diving 60x60 cm
BODEN: Stage Metallic Red Diving 60x60 cm
SUELO: Stage Metallic Red Diving 60x60 cm
ПОЛ: Stage Metallic Red Diving 60x60 cm
地板: Stage Metallic Red Diving 60x60 cm



PER CHI AMA DISTINGUERSI

FOR THOSE WHO LOVE TO STAND OUT
POUR CEUX QUI AIMENT SORTIR DU LOT
FÜR DIE, DIE SICH VON DER MASSE UNTERSCHIEDEN
PARA AQUELLOS QUE PREFIEREN DESTACAR
ДЛЯ ТЕХ, КТО ЛЮБИТ ВЫДЕЛЯТЬСЯ
适合追求与众不同的人士

B





LANDSCAPE OAK SCAV 922 DECORATIVE MELAMINE DOOR AND BRONZE FRAME DOOR WITH RIBBED GLASS AND BRONZE HANDLE PROFILE.
BRONZE STOCK RACK SYSTEM WITH LANDSCAPE OAK DECORATIVE MELAMINE SHELVES.
4.2 CM THICK MUNÈ GREY LAMINATE TOP, PROFIL 4059.
CONSOLE WITH BRONZE-FINISH LEGS.

PORTE REVÊTEMENT DÉCORATIF EN MÉLAMINÉ CHÊNE LANDSCAPE SCAV 922 ET PORTE AVEC CADRE BRONZE ET VERRE RIBBED GLASS AVEC PROFIL POIGNÉE BRONZE.
SYSTÈME STOCK RACK BRONZE AVEC ÉTAGÈRES REVÊTEMENT DÉCORATIF EN MÉLAMINÉ CHÊNE LANDSCAPE.
PLAN STRATIFIÉ MUNÈ GREY EP.4,2 CM PROFIL 4059.
CONSOLE AVEC PIEDS FINITION BRONZE.

FRONT AUS MELAMIN HARZ EICHE LANDSCAPE SCAV 922 UND FRONT MIT BRONZERAHMEN UND RIBBED GLASS MIT GRIFFMULDENPROFIL IN BRONZE.
STOCK RACK SYSTEM IN BRONZE MIT BORDE AUS MELAMIN HARZ EICHE LANDSCAPE.
LAMINATPLATTE IN MUNÈ GREY ST. 4,2 CM PROFIL 4059.
KONSOL MIT BEINEN IM BRONZE-FINISH.

PUERTA MELAMINA DECORATIVA ROBLE LANDSCAPE SCAV 922 Y PUERTA CON BASTIDOR BRONCE CON CRISTAL RIBBED GLASS Y PERFIL TIRADOR BRONCE.
SISTEMA STOCK RACK BRONCE CON REPISAS EN MELAMINA DECORATIVA ROBLE LANDSCAPE.
ENCIMERA EN LAMINADO MUNÈ GREY DE 4,2 CM DE ESPESOR, PERFIL 4059.
CONSOLA CON PATAS EN ACABADO BRONCE.

СТВОРКА С ДЕКОРАТИВНОЙ ОБЛИЦОВКОЙ ДУБ LANDSCAPE SCAV 922 И СТВОРКА С РАМОЧНЫМ ФАСАДОМ БРОНЗА СО СТЕКЛОМ RIBBED GLASS С ПРОФИЛЬ-РУЧКОЙ БРОНЗА.
СИСТЕМА STOCK RACK БРОНЗА С ПОЛКАМИ С ДЕКОРАТИВНОЙ ОБЛИЦОВКОЙ ДУБ LANDSCAPE.
СТОЛЕШНИЦА ИЗ ЛАМИНАТА MUNÈ GREY T.4,2 CM, ПРОФИЛЬ 4059.
КОНСОЛЬ НА НОЖКАХ С ОТДЕЛКОЙ БРОНЗА.

SCAV 922 LANDSCAPE 橡木三聚氰胺饰面门板和青铜色框架 Ribbed Glass 玻璃门板配青铜把手侧面轮廓。
青铜 STOCK RACK 系统配 LANDSCAPE 橡木三聚氰胺饰面搁板。
MUNÈ 灰层压板台面 厚 4.2CM 侧面轮廓 4059。
操作台配青铜饰面支腿。

ANTA DECORATIVO ROVERE LANDSCAPE SCAV 922 E ANTA TELAIO BRONZO CON VETRO RIBBED GLASS CON PROFILO MANIGLIA BRONZO.
SISTEMA STOCK RACK BRONZO CON MENSOLE DECORATIVO ROVERE LANDSCAPE.
PIANO IN LAMINATO MUNÈ GREY SP.4,2 CM PROFILO 4059.
CONSOLLE CON GAMBE FINITURA BRONZO.



IN QUESTO SCHEMA SONO RIASSUNTE LE FINITURE DELLE COMPOSIZIONI CHE VENGONO PRESENTATE NELLE PROSSIME PAGINE. / THIS CHART SUMMARISES THE FINISHES OF THE COMPOSITIONS PRESENTED ON THE FOLLOWING PAGES. / CE SCHEMA RÉSUME LES FINITIONS DES COMPOSITIONS PRÉSENTÉES DANS LES PAGES SUIVANTES. / HIER EINE ZUSAMMENFASSUNG DER FINISHS DER AUF DEN FOLGENDEN SEITEN GEZEIGTEN KOMBINATIONSVORSCHLÄGE. / EN ESTE ESQUEMA SE RESUMEN LOS ACABADOS DE LAS COMPOSICIONES QUE SE PRESENTAN EN LAS SIGUIENTES PÁGINAS. / ДАННАЯ СХЕМА ИЛЛЮСТРИРУЕТ ВИДЫ ОТДЕЛОК КОМПОЗИЦИЙ МЕБЕЛИ, ПРЕДСТАВЛЕННЫХ НА СЛЕДУЮЩИХ СТРАНИЦАХ ДАННОГО КАТАЛОГА. / 此图表汇总了以下页面中呈现的套系组件的饰面。

DRESS CODE



◀ **STRUTTURA CUCINA:** Tessuto Antracite
KITCHEN CABINET STRUCTURE: Anthracite Fabric
CAISSON CUISINE: Tissu Anthracite
KÜCHENKORPUS: Textiloptik Anthrazit
ESTRUCTURA COCINA: Tejido Antracita
КОРПУС КУХНИ: Ткань Антрацит
厨房柜体: 无烟煤色织物效果



SCAV 942

^ **ANTA:** Decorativo Noce Garden con profilo maniglia Bronzo.
DOOR: Garden Walnut Decorative melamine with Bronze handle profile.
PORTE: Revêtement décoratif en mélaminé Noyer Garden avec profil poignée Bronze
FRONT: Melaminharz Nussbaum Garden mit Griffmuldenprofil in Bronze.
PUERTA: Melamina decorativa Nogal Garden con perfil tirador Bronce.
СТВОРКА: Декоративная облицовка Орех Garden с профиль-ручкой Бронза.
门板: Garden胡桃木三聚氰胺饰面, 配青铜把手侧面轮廓。

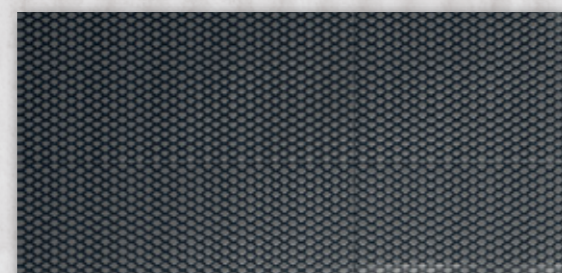


◀ **ANTA:** Telaio Bronzo con Vetro Ribbed Glass con profilo maniglia Bronzo.
DOOR: Bronze Frame with Ribbed Glass and Bronze handle profile.
PORTE: Cadre Bronze avec verre Ribbed Glass avec profil poignée Bronze
FRONT: Bronzerahmen mit Ribbed Glass und Griffmuldenprofil in Bronze.
PUERTA: Bastidor Bronce con cristal Ribbed Glass y perfil tirador Bronce.
СТВОРКА: Рама Бронза со стеклом Ribbed Glass с профиль-ручкой Бронза.
门板: 青铜色框架Ribbed Glass玻璃门板, 配青铜把手侧面轮廓。



^ **MENSOLE:** Telaio Bronzo con vetro Smoky Glass
SHELVES: Bronze Frame with Smoky Glass
ÉTAGÈRES: Cadre Bronze avec verre Smoky Glass
BORDE: Bronzerahmen mit Smoky Glass
REPISAS: Bastidor Bronce con cristal Smoky Glass
ПОЛКИ: Рама Бронза со стеклом Smoky Glass
搁板: 带Smoky Glass玻璃的青铜色框架。

SETTING



◀ **PARETI:** Fence Micro Black 20x20 cm
WALLS: 20x20 cm Fence Micro Black
PAROIS: Fence Micro Black 20x20 cm
WÄNDE: Fence Micro Black 20x20 cm
PARÉDES: Fence Micro Black 20x20 cm
СТЕНЫ: Fence Micro Black 20x20 cm
墙面: Fence Micro Black 20x20 cm



◀ **PAVIMENTO:** Arizona Concrete Steel 120x60 cm
FLOOR: 120x60 cm Arizona Concrete Steel
SOL: Arizona Concrete Steel 120x60 cm
BODEN: Arizona Concrete Steel 120x60 cm
SUELO: Arizona Concrete Steel 120x60 cm
ПОЛ: Arizona Concrete Steel 120x60 cm
地板: Arizona Concrete Steel 120x60 cm



INDUSTRIAL LUXURY

INDUSTRIAL LUXURY
INDUSTRIAL LUXURY
INDUSTRIAL LUXURY
LUJO INDUSTRIAL
РОСКОШЬ В ИНДУСТРИАЛЬНОМ СТИЛЕ
轻奢工业风





ANTA DECORATIVO NOCE GARDEN SCAV 942 E ANTA TELAIO BRONZO CON VETRO RIBBED GLASS CON PROFILO MANIGLIA BRONZO. PIANO IN CORIAN GRAVEL SP.4,2 CM PROFILO 4059. SISTEMA STOCK RACK BRONZO CON MENSOLE VETRO SMOKY GLASS.

GARDEN WALNUT SCAV 942 DECORATIVE MELAMINE DOOR AND BRONZE FRAME DOOR WITH RIBBED GLASS AND BRONZE HANDLE PROFILE. 4.2 CM THICK GRAVEL CORIAN TOP, PROFILE 4059. BRONZE STOCK RACK SYSTEM WITH SMOKY GLASS SHELVES.

PORTE REVÊTEMENT DÉCORATIF EN MÉLAMINÉ NOYER GARDEN SCAV 942 ET PORTE AVEC CADRE BRONZE ET VERRE RIBBED GLASS AVEC PROFIL POIGNÉE BRONZE.

PLAN CORIAN GRAVEL EP.4,2 CM PROFIL 4059. SYSTÈME STOCK RACK BRONZE AVEC ÉTAGÈRES EN VERRE SMOKY GLASS.

FRONT AUS MELAMINHARZ NUSSBAUM GARDEN SCAV 942 UND FRONT MIT BRONZERAHMEN UND RIBBED GLASS MIT GRIFFMULDENPROFIL IN BRONZE. PLATTE AUS CORIAN GRAVEL ST. 4,2 CM PROFIL 4059. STOCK RACK SYSTEM IN BRONZE MIT BORDEN AUS SMOKY GLASS.

PUERTA MELAMINA DECORATIVA NOGAL GARDEN SCAV 942 Y PUERTA CON BASTIDOR BRONCE CON CRISTAL RIBBED GLASS Y PERFIL TIRADOR BRONCE. ENCIMERA EN CORIAN GRAVEL DE 4,2 CM DE ESPESOR, PERFIL 4059. SISTEMA STOCK RACK BRONCE CON REPISAS DE CRISTAL SMOKY GLASS.

СТВОРКА С ДЕКОРАТИВНОЙ ОБЛИЦОВОЙ ОРЕХ GARDEN SCAV 942 И СТВОРКА С РАМОЙ БРОНЗА СО СТЕКЛОМ RIBBED GLASS С ПРОФИЛЬ-РУЧКОЙ БРОНЗА.

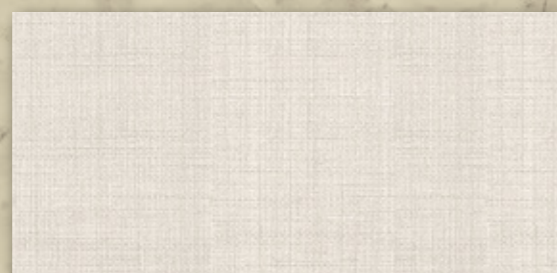
СТОЛШНИЦА ИЗ CORIAN GRAVEL Т.4,2 СМ, ПРОФИЛЬ 4059. СИСТЕМА STOCK RACK БРОНЗА С ПОЛКАМИ ИЗ СТЕКЛА SMOKY GLASS.

SCAV 942 GARDEN胡桃木三聚氰胺饰面门板和青铜色框架RIBBED GLASS玻璃门板配青铜把手侧面轮廓。CORIAN GRAVEL台面厚4.2CM侧面轮廓4059。青铜STOCK RACK系统配SMOKY GLASS玻璃搁板。



IN QUESTO SCHEMA SONO RIASSUNTE LE FINITURE DELLE COMPOSIZIONI CHE VENGONO PRESENTATE NELLE PROSSIME PAGINE. / THIS CHART SUMMARISES THE FINISHES OF THE COMPOSITIONS PRESENTED ON THE FOLLOWING PAGES. / CE SCHEMA RÉSUME LES FINITIONS DES COMPOSITIONS PRÉSENTÉES DANS LES PAGES SUIVANTES. / HIER EINE ZUSAMMENFASSUNG DER FINISHS DER AUF DEN FOLGENDEN SEITEN GEZEIGTEN KOMBINATIONSVORSCHLÄGE. / EN ESTE ESQUEMA SE RESUMEN LOS ACABADOS DE LAS COMPOSICIONES QUE SE PRESENTAN EN LAS SIGUIENTES PÁGINAS. / ДАННАЯ СХЕМА ИЛЛЮСТРИРУЕТ ВИДЫ ОТДЕЛОК КОМПОЗИЦИЙ МЕБЕЛИ, ПРЕДСТАВЛЕННЫХ НА СЛЕДУЮЩИХ СТРАНИЦАХ ДАННОГО КАТАЛОГА. / 此图表汇总了以下页面中呈现的套系组件的饰面。

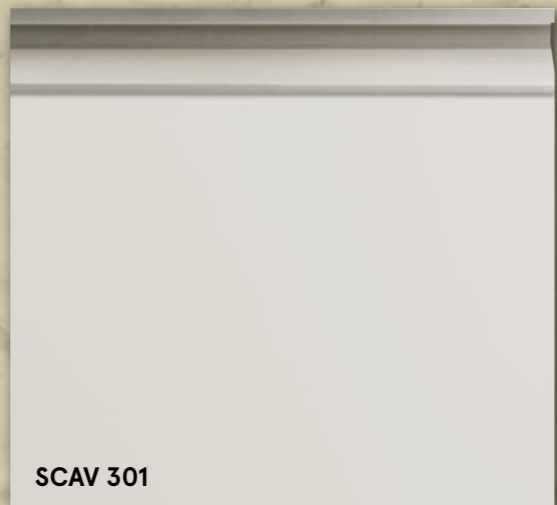
DRESS CODE



STRUTTURA CUCINA: Texstyle Sabbia
KITCHEN CABINET STRUCTURE: Texstyle Sand
CAISSON CUISINE: Texstyle Sable
KÜCHENKORPUS: Texstyle Sand
ESTRUCTURA COCINA: Texstyle Arena
КОРПУС КУХНИ: Текстиль Песочный
厨房柜体: 沙色织物效果



STRUTTURA CUCINA: Tessuto Antracite
KITCHEN CABINET STRUCTURE: Anthracite Fabric
CAISSON CUISINE: Tissu Anthracite
KÜCHENKORPUS: Textiloptik Anthrazit
ESTRUCTURA COCINA: Tejido Antracita
КОРПУС КУХНИ: Ткань Антрацит
厨房柜体: 无烟煤色织物效果



ANTA: Laccato Opaco Grigio Chiaro con profilo maniglia Acciaio Soft
DOOR: Light Grey Matt Lacquered with Soft Steel handle profile
PORTE: Laqué mat Gris Clair avec profil poignée Acier Soft
FRONT: Hellgrau mattlackiert mit Griffmuldenprofil in Softstahl
PUERTA: Lacado mate Gris Claro con perfil tirador Acero Soft
СТВОРКА: Лакированная матовая отделка Светло-Серый с профиль-ручкой Сталь Soft
门板: 浅灰色哑光烤漆, Soft钢把手侧面轮廓



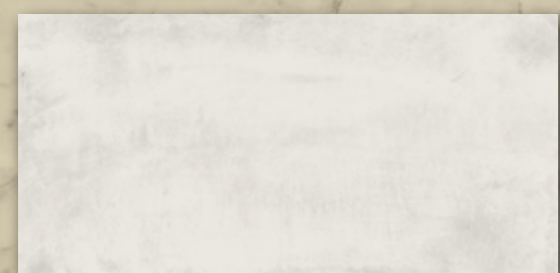
SCAV 880

ANTA: Decorativo Concrete Harlem con profilo maniglia Acciaio Soft
DOOR: Concrete Harlem decorative melamine with Soft Steel handle profile
PORTE: Revêtement décoratif en mélaminé Concrete Harlem avec profil poignée Acier Soft
FRONT: Melaminharz Concrete Harlem mit Griffmuldenprofil in Softstahl
PUERTA: Melamina decorativa Concrete Harlem con perfil tirador Acero Soft
СТВОРКА: Декоративная облицовка Concrete Harlem с профиль-ручкой Сталь Soft
门板: Harlem混凝土三聚氰胺饰面, 配Soft钢把手侧面轮廓



MENSOLE: Telaio Acciaio Soft con vetro Smoky Glass
SHELVES: Soft Steel Frame with Smoky Glass
ÉTAGÈRES: Cadre Acier Soft avec verre Smoky Glass
BORDE: Rahmen aus Softstahl mit Smoky Glass
REPISAS: Bastidor Acero Soft con cristal Smoky Glass
ПОЛКИ: Рама Сталь Soft со стеклом Smoky Glass
搁板: Soft钢框架, 配Smoky Glass玻璃。

SETTING



PARETI: Grunge Concrete Scratch White 120x60 cm
WALLS: 120x60 cm Grunge Concrete Scratch White
PAROIS: Grunge Concrete Scratch White 120x60 cm
WÄNDE: Grunge Concrete Scratch White 120x60 cm
PAREDES: Grunge Concrete Scratch White 120x60 cm
СТЕНЫ: Grunge Concrete Scratch White 120x60 cm
墙面: Grunge Concrete Scratch White 120x60 cm



PAVIMENTO: Parquet Urban Grey Cement
FLOOR: Urban Grey Cement wooden floorboards
SOL: Parquet Urban Grey Cement
BODEN: Parkett Urban Grey Cement
SUELO: Parqué Urban Grey Cement
ПОЛ: Parquet Urban Grey Cement
地板: Urban Grey Cement镶木地板



PERSONALE TOCCO METROPOLITANO

PERSONAL METROPOLITAN TOUCH
TOUCHE MÉTROPOLITAINE PERSONNELLE
INDIVIDUELLER METROPOLITANER FLAIR
UN PERSONAL TOUQUE METROPOLITANO
ИНДИВИДУАЛЬНЫЙ МЕТРОПОЛЬНЫЙ ХАРАКТЕР
大都会个性风格





ANTA LACCATO OPACO GRIGIO CHIARO SCAV 301 E ANTA DECORATIVO CONCRETE HARLEM SCAV 880 CON PROFILO MANIGLIA ACCIAIO SOFT.
PIANO ISOLA LAMINATO VOYAGE SILVER SP. 4,2 CM PROFILO 4059.
PIANO ACCIAIO SP. 6 CM PROFILO 4559.
SISTEMA STOCK RACK A PARETE ACCIAIO SOFT CON PENSILE CONCRETE HARLEM SCAV 880 E MENSOLO TELAIIO CON VETRO SMOKY GLASS.

LIGHT GREY SCAV 301 MATT LACQUERED DOOR AND CONCRETE HARLEM SCAV 880 DECORATIVE MELAMINE DOOR WITH SOFT STEEL HANDLE PROFILE.
4.2 CM THICK VOYAGE SILVER LAMINATE TOP, PROFILE 4059.
6 CM THICK STEEL TOP, PROFILE 4559.
WALL-MOUNTED SOFT STEEL STOCK RACK SYSTEM WITH CONCRETE HARLEM SCAV 880 WALL UNIT AND FRAME SHELF WITH SMOKY GLASS.

PORTE LAQUÉ MAT GRIS CLAIR SCAV 301 ET PORTE REVÊTEMENT DÉCORATIF EN MÉLAMINÉ CONCRETE HARLEM SCAV 880 AVEC PROFIL POIGNÉE ACIER SOFT.
PLAN ÎLOT STRATIFIÉ VOYAGE SILVER EP. 4,2 CM PROFIL 4059.
PLAN ACIER ÉP. 6 CM PROFIL 4559.
SYSTÈME STOCK RACK MURAL ACIER SOFT AVEC MEUBLE HAUT CONCRETE HARLEM SCAV 880 ET ÉTAGÈRE AVEC CADRE ET VERRE SMOKY GLASS.

HELLGRAU MATT LACKIERTE FRONT SCAV 301 UND MELAMINHARZFRONT CONCRETE HARLEM SCAV 880 MIT GRIFMULDENPROFIL AUS SOFTSTAHL.
INSELLAMINATPLATTE VOYAGE SILVER ST. 4,2 CM PROFIL 4059.
STAHLPLATTE ST. 6 CM PROFIL 4559.
STOCK RACK WANDSYSTEM IN SOFTSTAHL MIT OBERSCHRANK CONCRETE HARLEM SCAV 880 UND RAHMENBORD MIT SMOKY GLASS.

PUERTA EN LACADO MATE GRIS CLARO SCAV 301 Y PUERTA MELAMINA DECORATIVA CONCRETE HARLEM SCAV 880 CON PERFIL TIRADOR ACERO SOFT.
ENCIMERA DE LA ISLA EN LAMINADO VOYAGE SILVER DE 4,2 CM DE ESPESOR, PERFIL 4059.
ENCIMERA DE ACERO DE 6 CM DE ESPESOR, PERFIL 4559.
SISTEMA STOCK RACK DE PARED ACERO SOFT CON MUEBLE ALTO CONCRETE HARLEM SCAV 880 Y REPISA BASTIDOR CON CRISTAL SMOKY GLASS.

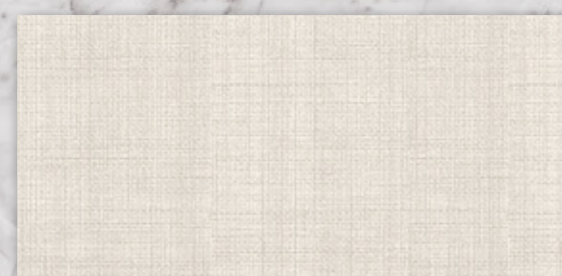
СТВОРКА С ЛАКИРОВАННОЙ МАТОВОЙ ОТДЕЛКОЙ СВЕТО-СЕРЫЙ SCAV 301 И СТВОРКА С ДЕКОРАТИВНОЙ ОБЛИЦОВКОЙ CONCRETE HARLEM SCAV 880 С ПРОФИЛЬ-РУЧКОЙ СТАЛЬ SOFT.
СТОЛШНИЦА ОСТРОВА ИЗ ЛАМИНАТА VOYAGE SILVER Т. 4,2 СМ, ПРОФИЛЬ 4059.
СТОЛШНИЦА ИЗ СТАЛИ Т.6 СМ, ПРОФИЛЬ 4559.
СИСТЕМА STOCK RACK ПРИСТЕННАЯ СТАЛЬ SOFT С НАВЕСНЫМ ШКАФOM CONCRETE HARLEM SCAV 880 И ПОЛКОЙ С РАМОЙ И СТЕКЛОМ SMOKY GLASS.

SCAV 301 浅灰色哑光烤漆门板和SCAV 880 HARLEM 混凝土三聚氰胺饰面板配SOFT钢把手侧面轮廓。
VOYAGE SILVER层压板中岛台面厚4.2cm 侧面轮廓4059。
不锈钢台面厚6cm 侧面轮廓4559。
SOFT钢STOCK RACK墙面系统, 配SCAV 880 HARLEM 混凝土吊柜和带SMOKY GLASS玻璃的框架搁板。



IN QUESTO SCHEMA SONO RIASSUNTE LE FINITURE DELLE COMPOSIZIONI CHE VENGONO PRESENTATE NELLE PROSSIME PAGINE. / THIS CHART SUMMARISES THE FINISHES OF THE COMPOSITIONS PRESENTED ON THE FOLLOWING PAGES. / CE SCHEMA RÉSUME LES FINITIONS DES COMPOSITIONS PRÉSENTÉES DANS LES PAGES SUIVANTES. / HIER EINE ZUSAMMENFASSUNG DER FINISHES DER AUF DEN FOLGENDEN SEITEN GEZEIGTEN KOMBINATIONSVORSCHLÄGE. / EN ESTE ESQUEMA SE RESUMEN LOS ACABADOS DE LAS COMPOSICIONES QUE SE PRESENTAN EN LAS SIGUIENTES PÁGINAS. / ДАННАЯ СХЕМА ИЛЛЮСТРИРУЕТ ВИДЫ ОТДЕЛОК КОМПОЗИЦИЙ МЕБЕЛИ, ПРЕДСТАВЛЕННЫХ НА СЛЕДУЮЩИХ СТРАНИЦАХ ДАННОГО КАТАЛОГА. / 此图表汇总了以下页面中呈现的套系组件的饰面。

DRESS CODE



◀ **STRUTTURA CUCINA:** Texstyle Sabbia
KITCHEN CABINET STRUCTURE: Texstyle Sand
CAISSON CUISINE : Texstyle Sable
KÜCHENKORPUS: Texstyle Sand
ESTRUCTURA COCINA: Texstyle Arena
КОРПУС КУХНИ: Текстиль Песочный
厨房柜体: 沙色织物效果



◀ **STRUTTURA CUCINA:** Tessuto Antracite
KITCHEN CABINET STRUCTURE: Anthracite Fabric
CAISSON CUISINE : Tissu Anthracite
KÜCHENKORPUS: Textiloptik Anthrazit
ESTRUCTURA COCINA: Tejido Antracita
КОРПУС КУХНИ: Ткань Антрацит
厨房柜体: 无烟煤色织物效果



▶ **ANTA:** Decorativo Grigio Terra
DOOR: Earth Grey Decorative Melamine
PORTE : Revêtement décoratif en mélaminé Gris Terre
FRONT: Melaminharz Erdgrau
PUERTA: Melamina decorativa Gris Tierra
СТВОРКА: Декоративная облицовка Серый Земельный
门板: 大地灰三聚氰胺饰面

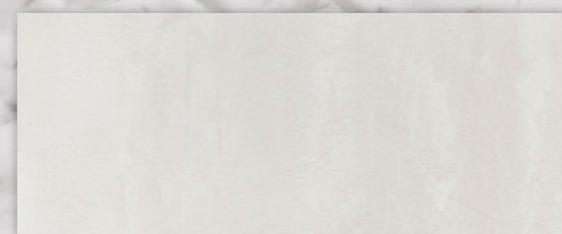
SCAV 878

▶ **ANTA:** Decorativo Concrete Jersey con profilo maniglia Acciaio Soft
DOOR: Concrete Jersey decorative melamine with Soft Steel handle profile
PORTE : Revêtement décoratif en mélaminé Concrete Jersey avec profil poignée Acier Soft
FRONT: Melaminharz Concrete Jersey mit Griffmuldenprofil in Softstahl
PUERTA: Melamina decorativa Concrete Jersey con perfil tirador Acero Soft
СТВОРКА: Декоративная облицовка Concrete Jersey с профиль-ручкой Сталь Soft
门板: Jersey混凝土色三聚氰胺饰面, 配Soft钢把手侧面轮廓



SCAV 321

▶ **ANTA:** Telaio Acciaio Soft con vetro Smoky Glass
DOOR: Soft Steel frame with Smoky Glass
PORTE : Cadre Acier Soft avec verre Smoky Glass
FRONT: Softstahlrahmen mit Smoky Glass
PUERTA: Bastidor Acero Soft con cristal Smoky Glass
СТВОРКА: Рама Сталь Soft со стеклом Smoky Glass
门板: Soft钢框架, 配Smoky Glass玻璃

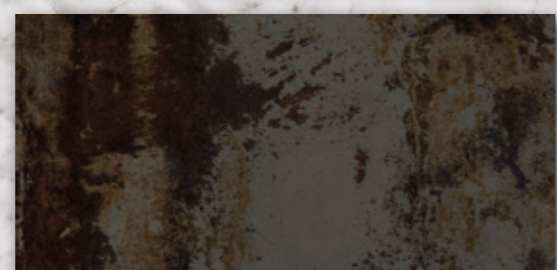


▶ **MENSOLE:** Decorativo Concrete Jersey
SHELVES: Concrete Jersey Decorative Melamine
ÉTAGÈRES : Revêtement décoratif en mélaminé Concrete Jersey
BORDE: Melaminharz Concrete Jersey
REPISAS: Melamina decorativa Concrete Jersey
ПОЛКИ: Декоративная облицовка Concrete Jersey
搁板: Jersey混凝土色三聚氰胺饰面

SETTING



◀ **PARETI:** Industrial Green 60x20 cm
WALLS: 60x20 cm Industrial Green
PAROIS : Industrial Green 60x20 cm
WÄNDE: Industrial Green 60x20 cm
PAREDES: Industrial Green 60x20 cm
СТЕНЫ: Industrial Green 60x20 cm
墙面: Industrial Green 60x20 cm



◀ **PAVIMENTO:** Metal Russet 120x60 cm
FLOOR: 120x60 cm Metal Russet
SOL : Metal Russet 120x60 cm
BODEN: Metal Russet 120x60 cm
SULO: Metal Russet 120x60 cm
ПОЛ: Metal Russet 120x60 cm
地板: Metal Russet 120x60 cm



FUNZIONALITÀ E DESIGN OGNI GIORNO

FUNCTIONALITY AND DESIGN EVERY DAY
FONCTIONNALITÉ ET DESIGN AU QUOTIDIEN
FUNKTIONALITÄT UND DESIGN, TAG FÜR TAG
FUNCIONALIDAD Y DISEÑO A DIARIO
ФУНКЦИОНАЛЬНОСТЬ И ДИЗАЙН КАЖДЫЙ ДЕНЬ
日常功能和设计





ANTA DECORATIVO CONCRETE JERSEY SCAV 878 CON PROFILO MANIGLIA ACCIAIO SOFT.
 ANTA DECORATIVO GRIGIO TERRA SCAV 321.
 PROFILO MANIGLIA, CORNICE E SISTEMA STOCK RACK ACCIAIO SOFT.
 PIANO IN CORIAN DEEP BEDROCK SP4,2 CM PROFILO 4059.
 MENSOLE DECORATIVO CONCRETE JERSEY.

CONCRETE JERSEY SCAV 878 DECORATIVE MELAMINE DOOR WITH SOFT STEEL HANDLE PROFILE.
 EARTH GREY SCAV 321 DECORATIVE MELAMINE DOOR.
 SOFT STEEL HANDLE PROFILE, CORNICE AND STOCK RACK SYSTEM.
 4.2 CM THICK DEEP BEDROCK CORIAN TOP, PROFILE 4059.
 CONCRETE JERSEY DECORATIVE MELAMINE SHELVES.

PORTE REVÊTEMENT DÉCORATIF EN MÉLAMINÉ CONCRETE JERSEY SCAV 878 AVEC PROFIL POIGNÉE ACIER SOFT.
 PORTE REVÊTEMENT DÉCORATIF EN MÉLAMINÉ GRIS TERRE SCAV 321.
 PROFILS POIGNÉES, CORNICHES ET SYSTÈME STOCK RACK ACIER SOFT.
 PLAN CORIAN DEEP BEDROCK EP4,2 CM PROFIL 4059.
 ÉTAGÈRES REVÊTEMENT DÉCORATIF EN MÉLAMINÉ CONCRETE JERSEY.



FRONT AUS MELAMIN HARZ CONCRETE JERSEY SCAV 878 MIT GRIFFMULDENPROFIL IN SOFTSTAHL.
 MELAMIN HARZFRONT AUS ERDGRAU SCAV 321.
 GRIFFMULDENPROFIL, RAHMEN UND STOCK RACK SYSTEM AUS SOFTSTAHL.
 PLATTE AUS CORIAN DEEP BEDROCK ST 4,2 CM PROFIL 4059.
 BORDE AUS MELAMIN HARZ CONCRETE JERSEY.

PUERTA MELAMINA DECORATIVA CONCRETE JERSEY SCAV 878 CON PERFIL TIRADOR ACERO SOFT.
 PUERTA MELAMINA DECORATIVA GRIS TIERRA SCAV 321.

PERFILE TIRADOR, CORNISA Y SISTEMA STOCK RACK ACERO SOFT.
 ENCIMERA EN CORIAN DEEP BEDROCK DE 4.2 CM DE ESPESOR, PERFIL 4059.
 REPISAS MELAMINA DECORATIVA CONCRETE JERSEY.

СТВОРКА С ДЕКОРАТИВНОЙ ОБЛИЦОВКОЙ CONCRETE JERSEY SCAV 878 С ПРОФИЛЬ-РУЧКОЙ СТАЛЬ SOFT.
 СТОРКА С ДЕКОРАТИВНОЙ ОБЛИЦОВКОЙ СЕРЫЙ ЗЕМЕЛЬНЫЙ SCAV 321.
 ПРОФИЛЬ-РУЧКА, КАРНИЗ И СИСТЕМА STOCK RACK СТАЛЬ

SOFT.
 СТОЛЕШНИЦА ИЗ CORIAN DEEP BEDROCK T.4,2 CM, ПРОФИЛЬ 4059.
 ПОЛКИ С ДЕКОРАТИВНОЙ ОБЛИЦОВКОЙ CONCRETE JERSEY.

SCAV 878 JERSEY 混凝土色三聚氰胺饰面门板, 配SOFT钢把手侧面轮廓。
 SCAV 321 大地灰三聚氰胺饰面门板。
 SOFT钢把手侧面轮廓、檐板和STOCK RACK系统。
 DEEP BEDROCK CORIAN 台面厚4.2CM 侧面轮廓 4059。
 JERSEY混凝土色三聚氰胺饰面搁板。



STRUTTURA CUCINA

KITCHEN CABINET STRUCTURE / CAISSON CUISINE / KORPUS KÜCHE / ESTRUCTURA COCINA / КОРПУС КУХНИ / 厨房柜体



ANTE

DOORS / PORTES / FRONTEN / PUERTAS / СТВОРКИ / 门板

ANTA DECORATIVO SP. 2,2 CM CON BORDO ABS

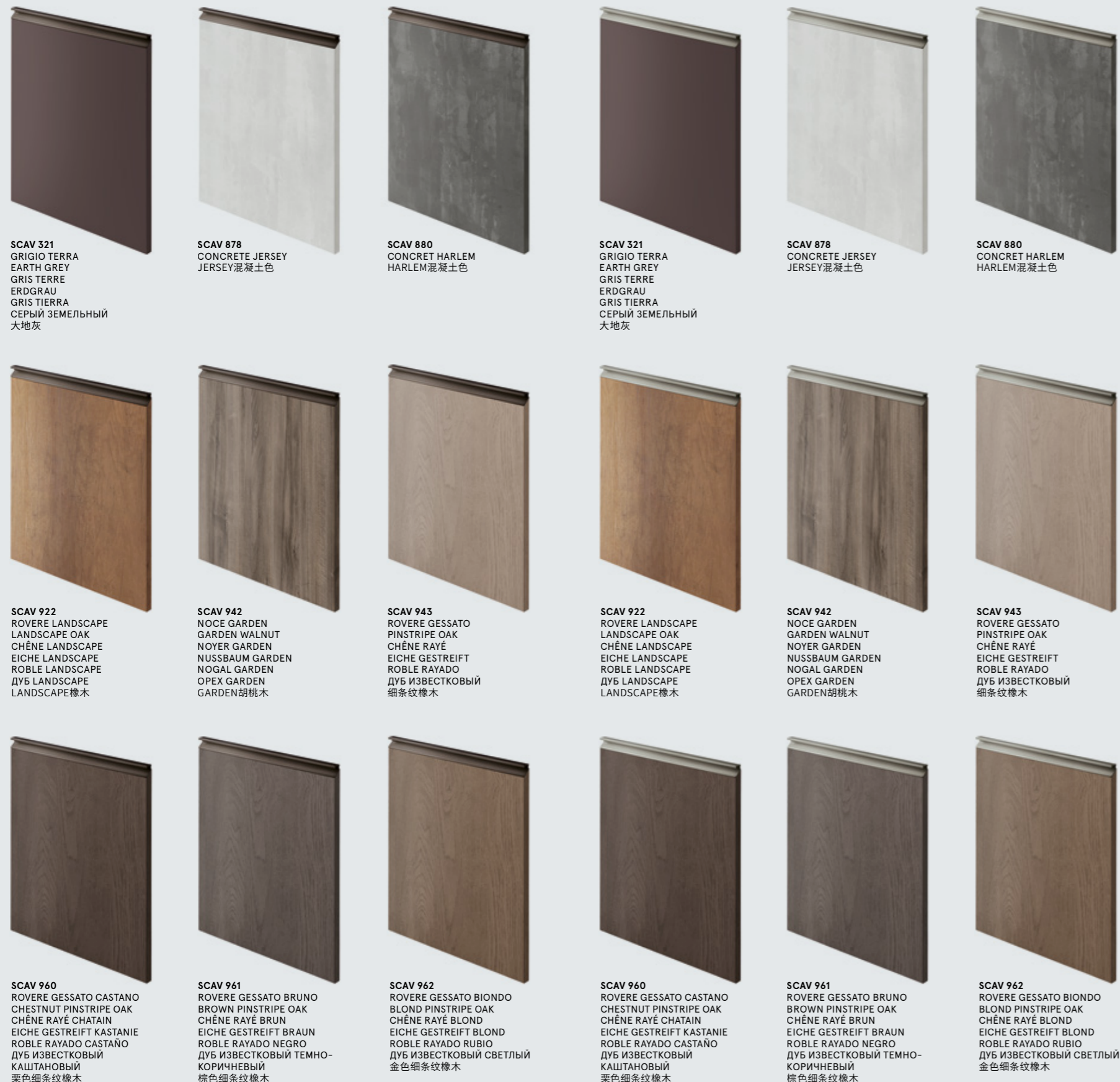
2.2 CM THICK DECORATIVE MELAMINE DOOR WITH ABS EDGING / PORTE REVÊTEMENT DÉCORATIF EN MÉLAMINÉ ÉP. 2,2 CM AVEC CHANT ABS / MELAMINARZFRONT ST. 2,2 MM MIT ABS-KANTE / PUERTA MELAMINA DECORATIVA DE 2,2 CM DE ESPESOR CON CANTO ABS / СТВОРКА С ДЕКОРАТИВНОЙ ОБЛИЦОВКОЙ Т. 2,2 CM С КРОМКОЙ ИЗ АБС / 三聚氰胺饰面门板 厚2.2CM ABS封边

DECORATIVO-PROFILO MANIGLIA BRONZO

DECORATIVE MELAMINE-BRONZE HANDLE PROFILE / REVÊTEMENT DÉCORATIF EN MÉLAMINÉ-PROFIL POIGNÉE BRONZE / MELAMINARZ - GRIFFMULDENPROFIL IN BRONZE / MELAMINA DECORATIVA-PERFIL TIRADOR BRONCE / ДЕКОРАТИВНАЯ ОБЛИЦОВКА-ПРОФИЛЬ-РУЧКА БРОНЗА / 三聚氰胺饰面-青铜色把手侧面轮廓

DECORATIVO/PROFILO MANIGLIA ACCIAIO SOFT

DECORATIVE MELAMINE/SOFT STEEL HANDLE PROFILE / REVÊTEMENT DÉCORATIF EN MÉLAMINÉ/PROFIL POIGNÉE ACIER SOFT / MELAMINARZ - GRIFFMULDENPROFIL SOFTSTAHL / MELAMINA DECORATIVA/PERFIL TIRADOR ACERO SOFT / ДЕКОРАТИВНАЯ ОБЛИЦОВКА/ПРОФИЛЬ-РУЧКА СТАЛЬ SOFT / 三聚氰胺饰面/SOFT不锈钢色把手侧面轮廓



PIANI

WORKTOPS / PLANS / PLATTEN / ENCIMERAS / СТОЛЕШНИЦЫ / 台面



LAMINATO VOYAGE SILVER SP.4,2 CM PROFILO 4059

4.2 CM THICK VOYAGE SILVER LAMINATE, PROFILE 4059 / STRATIFIÉ VOYAGE SILVER ÉP.4,2 CM PROFIL 4059 / LAMINAT VOYAGE SILVER ST. 4,2 CM PROFIL 4059 / LAMINADO VOYAGE SILVER DE 4,2 CM DE ESPESOR, PERFIL 4059 / ЛАМИНАТ VOYAGE SILVER T.4,2 CM, ПРОФИЛЬ 4059 / VOYAGE SILVER层压板 厚4.2CM 侧面轮廓4059

LAMINATO MUNÉ GREY SP.4,2 CM PROFILO 4059

4.2 CM THICK MUNÉ GREY LAMINATE, PROFILE 4059 / STRATIFIÉ MUNÉ GREY ÉP.4,2 CM PROFIL 4059 / LAMINAT MUNÉ GREY ST. 4,2 CM PROFIL 4059 / LAMINADO MUNÉ GREY DE 4,2 CM DE ESPESOR, PERFIL 4059 / ЛАМИНАТ MUNÉ GREY T.4,2 CM, ПРОФИЛЬ 4059 / MUNÉ GREY层压板 厚4.2CM 侧面轮廓4059

DISPONIBILITÀ MENSOLE PER SISTEMA STOCK RACK

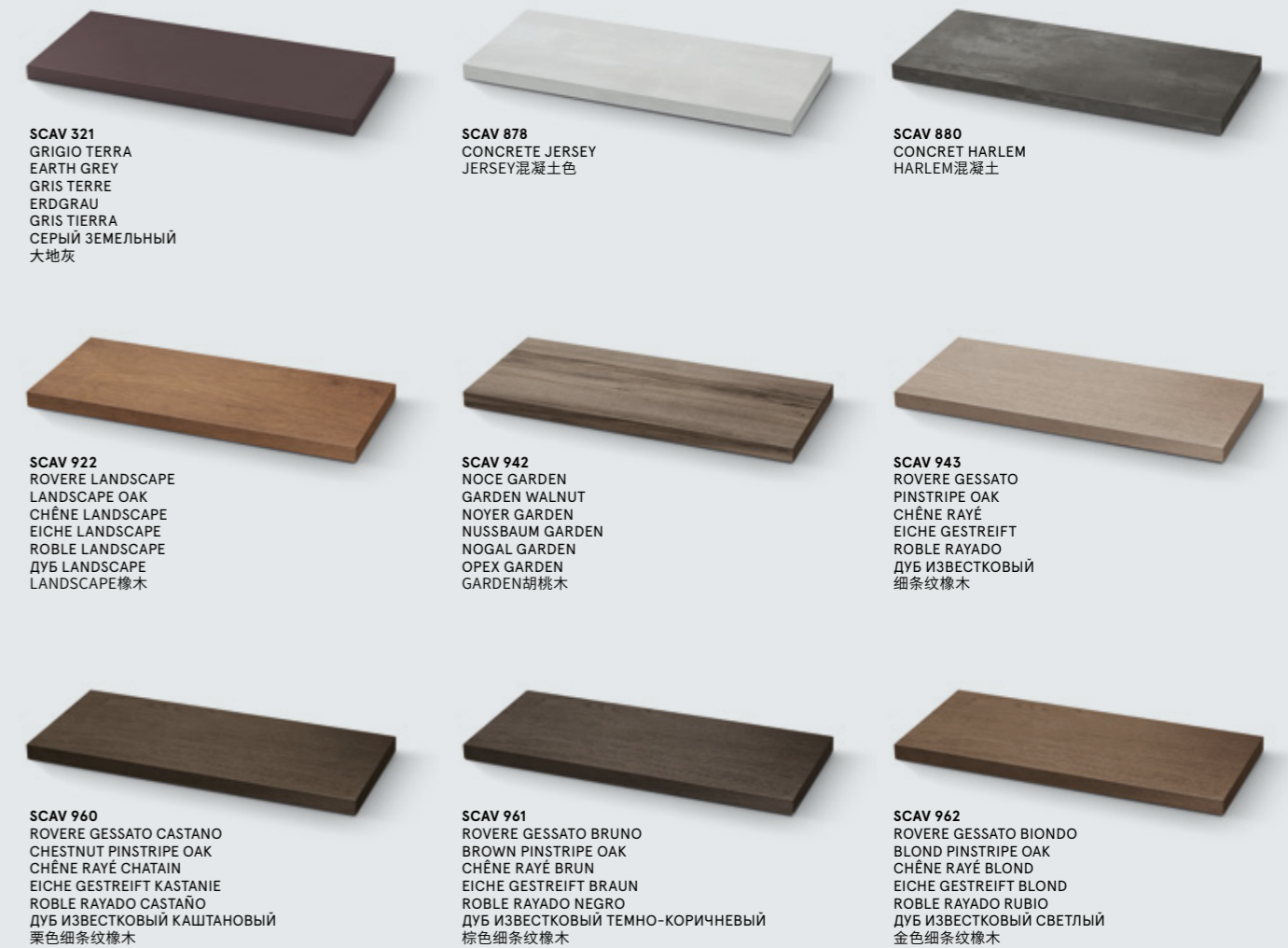
SHELF AVAILABILITY FOR STOCK RACK SYSTEM / DISPONIBILITÉ ÉTAGÈRES POUR SYSTÈME STOCK RACK / VERFÜGBARKEIT DER BORDE FÜR STOCK RACK SYSTEM / DISPONIBILIDAD REPISAS PARA SISTEMA STOCK RACK / ВАРИАНТЫ ПОЛОК ДЛЯ СИСТЕМЫ STOCK RACK / STOCK RACK系统搁板可用性



SISTEMA STOCK RACK CON MENSOLE
STOCK RACK SYSTEM WITH SHELVES / SYSTÈME STOCK RACK AVEC ÉTAGÈRES / STOCK RACK SYSTEM MIT BORDEN / SISTEMA STOCK RACK CON REPISAS / СИСТЕМА STOCK RACK С ПОЛКАМИ / STOCK RACK系统配搁板

DECORATIVO FINITURA ANTA

DOOR FINISH DECORATIVE MELAMINE / REVÊTEMENT DÉCORATIF EN MÉLAMINÉ FINITION PORTE / MELAMINARZ IM FRONTFINISH / MELAMINA DECORATIVA ACABADO PUERTA / ДЕКОРАТИВНАЯ ОБЛИЦОВКА СТВОРКИ / 门板饰面: 三聚氰胺饰面



Vieni a scoprire con i tuoi occhi il mondo Scavolini, presso i nostri Rivenditori potrai trovare un'ampia gamma di prodotti esposti, i cataloghi e tantissimo altro materiale informativo.

Come and discover the world of Scavolini with your own eyes. At our authorised Dealers, you will find a wide range of products on display, along with our catalogues and a wealth of informative material.

Venez découvrir l'univers Scavolini. Chez nos revendeurs autorisés, vous trouverez une vaste gamme de produits exposés, des catalogues ainsi que d'autres matériels d'information.

Überzeugen Sie sich selber von der Vielfalt der Produktauswahl von Scavolini bei unseren Händlern anhand von Produkten, Katalogen und vielen sonstigen aufschlussreichen Informationsmaterialien.

Venga a descubrir con sus propios ojos el mundo Scavolini, en las tiendas de nuestros Revendedores podrá encontrar una amplia gama de productos expuestos, así como catálogos y una gran cantidad de material informativo.

Приходите, чтобы собственными глазами взглянуть на мир Scavolini. В магазинах наших Розничных продавцов вы сможете найти широкую гамму представленной продукции, каталоги и множество других полезных материалов.

请来亲眼探索Scavolini的世界。

在我们的授权经销商那里，您可以找到大量的出样产品，以及信息丰富的产品目录册。

Il presente catalogo è fornito dalla Scavolini SpA alla propria clientela che potrà liberamente consegnarlo al pubblico; non potrà invece assolutamente consegnarlo, nemmeno in forma riprodotta, a soggetti che svolgano attività commerciali nel settore (ad esempio agenti di commercio, commercianti, ecc...) in qualsiasi paese del mondo. Salvo eventuali deroghe, che dovranno risultare da atto scritto della Scavolini SpA, ogni violazione a quanto sopra sarà perseguita legalmente.

Scavolini Spa supplies this catalogue to its clientele, who are authorised to distribute it to members of the public with no restrictions. However, it may not be given, even in copied form, to anyone in business in the fitted kitchen sector (e.g. agents, dealers, etc.) anywhere in the world. Unless authorised in writing by Scavolini Spa, all breaches of the above conditions will result in prosecution.

Ce catalogue est fourni par Scavolini SpA à ses clients qui pourront librement le remettre au public. En revanche, ils ne pourront pas le remettre, pas même une reproduction, à des sujets exerçant des activités commerciales dans ce secteur d'activité (par exemple des agents de commerce, revendeurs, etc.) partout dans le monde. Sauf éventuelles dérogations, spécifiées dans un document écrit de la société Scavolini SpA, toute violation de cette restriction sera passible de sanctions.

Dieser Katalog von Scavolini SpA ist für die Kundschaft bestimmt und kann frei der Öffentlichkeit vorgelegt werden. Der Katalog ist dagegen auch auszugsweise nicht für im Handel tätige Unternehmen auf der ganzen Welt bestimmt (Handelsvertreter o.ä.). Vorbehaltlich eventueller Abweichungen, die von Scavolini SpA schriftlich zu bestätigen sind, wird jeder Verstoß gegen die obigen Bestimmungen strafrechtlich verfolgt.

Scavolini S.p.A. pone este catálogo a disposición de sus clientes, que podrán entregarlo libremente al público. Por otra parte, en ningún caso, podrán entregarlo, ni siquiera de forma parcial, a sujetos que desempeñen actividades comerciales en el sector (por ejemplo agentes de ventas, distribuidores, etc.) en cualquier país del mundo. Salvo posibles derogaciones, que resulten de acto escrito de Scavolini S.p.A., cualquier violación de lo anterior podrá ser perseguido de forma legal.

Данный каталог предоставлен Компанией Scavolini SpA своим клиентам, которые могут свободно передавать его покупателям; клиенты ни в коем случае не могут передавать его, в том числе его копии, субъектам, занимающимся коммерческой деятельностью в той же сфере (например, коммерческие агенты, продавцы и т.д.) в любой стране мира. Любое нарушение вышеуказанного, за исключением отступления от правил в виде письменного разрешения от компании Scavolini SpA, будет преследоваться в судебном порядке.

Scavolini SpA向客户提供本产品目录册，并按权其向公众分发，不受限制。但是，本产品册(包括其复印件)不得发放在全球任何地区从事定制厨房家具行业的人员(如代理商、经销商等)。除非Scavolini SpA进行书面授权，否则所有违反上述条款的行为都将面临起诉。

Scavolini è dotata del Sistema di Gestione della Qualità in conformità alla normativa UNI EN ISO 9001, ed anche del Sistema di Gestione Ambientale in conformità alla norma UNI EN ISO 14001. Non solo, Scavolini è anche la prima azienda italiana nel settore cucina ad avere implementato un Sistema di Gestione Salute e Sicurezza in conformità alla norma OHSAS 18001. Tutti i Sistemi sono stati certificati da parte dell'Ente Internazionale SGS, che ha conferito a Scavolini il prestigioso premio Merit Award proprio a testimonianza dell'eccellenza raggiunta dall'azienda nel controllo della qualità, dell'ambiente e della sicurezza. Scavolini has a Quality Management System in compliance with the UNI EN ISO 9001 standard, as well as an Environmental Management System in compliance with the UNI EN ISO 14001 standard. That's not all. Scavolini is also the first Italian kitchen manufacturer to have implemented a Health and Safety Management System in compliance with the OHSAS 18001 standard. All the Systems have been certified by the International Body SGS, who bestowed Scavolini with the prestigious Merit Award in recognition of the excellence achieved by the company in controlling quality, the environment and safety. La Maison Scavolini est équipée du Système de Gestion de la Qualité conformément à la norme UNI EN ISO 9001 ainsi que du Système de Gestion de l'Environnement conformément à la norme UNI EN ISO 14001. Par ailleurs, Scavolini est également la première entreprise italienne dans le secteur des cuisines à avoir mis en place un Système de Gestion de la Santé et de la Sécurité en accord avec la norme OHSAS 18001. Tous les Systèmes ont été certifiés par l'organisme international SGS, qui a attribué à Scavolini le prestigieux prix Merit Award justement en reconnaissance de l'excellence atteinte par l'entreprise dans le contrôle de la qualité, de l'environnement et de la sécurité. Scavolini erfüllt alle Anforderungen des Qualitätsmanagementsystems gemäß Norm UNI EN ISO 9001, und des Umweltmanagementsystems gemäß Norm UNI EN ISO 14001. Zudem ist Scavolini der erste italienische Küchenhersteller, der das Arbeitsschutzmanagementsystem gemäß Norm OHSAS 18001 implementiert hat. Alle Systeme sind von der internationalen Stelle SGS zertifiziert, welche Scavolini für die ausgezeichneten Resultate in der Sicherung von Qualität, Umwelt und Gesundheit die prestigeträchtige Auszeichnung Merit Award verliehen hat. Scavolini cuenta con el Sistema de Gestión para la Calidad de conformidad con la normativa UNI EN ISO 9001 y también con el Sistema de Gestión para el Medio Ambiente de acuerdo con la norma UNI EN ISO 14001. Por otra parte, Scavolini es también la primera empresa italiana en el sector de la cocina que ha implementado un Sistema de Gestión de la Salud y la Seguridad de conformidad con la norma OHSAS 18001. Todos los Sistemas han sido certificados por el organismo internacional SGS, que ha otorgado a Scavolini el prestigioso premio Merit Award precisamente como testimonio de la excelencia alcanzada por la compañía en el control de la calidad, del medio ambiente y de la seguridad. Компания Scavolini обладает системой менеджмента качества, соответствующей требованиям стандарта UNI EN ISO 9001, а также системой менеджмента охраны окружающей среды, соответствующей условиям международного стандарта UNI EN ISO 14001. Более того, Scavolini – первая итальянская компания в сфере производства кухонной мебели, внедрившая Систему менеджмента безопасности труда и охраны здоровья, соответствующую положению стандарта OHSAS 18001. Все вышеуказанные системы сертифицированы международной организацией «SGS», которая присвоила Scavolini престижную награду «Merit Award» в подтверждение превосходных результатов, достигнутых компанией в области контроля качества, защиты окружающей среды и безопасности труда. Scavolini的质量管理体系符合UNI EN ISO 9001标准,其环境管理体系符合UNI EN ISO 14001标准。不仅如此,Scavolini也是首个依照OHSAS 18001标准建立健康与安全管理体系的意大利厨房家具制造商,所有上述体系已通过SGS认证,该国际机构还向Scavolini颁发了著名的Merit Award优秀奖,以表彰公司在质量、环境和安全管理方面做出的卓越成就。

SUNLOAD
SOLAR ENERGY

Scavolini ha raggiunto l'obiettivo di autoprodurre energia verde per i propri stabilimenti. L'impianto formato da oltre 30.000 mq di pannelli fotovoltaici, prevede una produzione annua di circa 3.500.000 kWh di energia pulita che garantisce oltre l'80% del fabbisogno energetico, e futilizzo, quando quest'ultima non è sufficiente, di energia certificata da fonti rinnovabili. Scavolini has fulfilled its aim of autonomously producing green energy for its own plants. With a total surface area of 30.000 sq m of photovoltaic panels, the system can provide an annual production of approximately 3.500.000 kWh of clean energy to cover more than 80% of Scavolini's energy demand and, when demand exceeds supply, of certified energy from renewable sources. Scavolini a atteint l'objectif de produire de façon autonome de l'énergie verte pour ses établissements. L'installation, composée de plus de 30 000 m² de panneaux photovoltaïques, prévoit une production annuelle d'environ 3 500 000 kWh d'énergie propre qui couvre plus de 80 % des besoins énergétiques, et l'utilisation, quand cette énergie ne suffit pas, d'une énergie produite par des sources renouvelables. Scavolini hat auch das Ziel der Selbstgenerierung des für die eigenen Werke erforderlichen Stroms erreicht. Die Anlage umfasst über 30.000 m² Photovoltaikpaneele für eine voraussichtliche Jahresproduktion von ca. 3.500.000 kWh sauberer Energie zur Deckung von mehr als 80% des Energiebedarfs. Sollte diese Menge nicht ausreichend sein, wird der restliche Energiebedarf mit zertifizierter Energie aus erneuerbaren Quellen gedeckt. Scavolini ha logrado el objetivo de autoproducir energía verde para sus fábricas. La instalación consta de más de 30 000 m² de paneles fotovoltaicos, con una producción anual de 3 500 000 kWh de energía limpia, lo que garantiza más del 80 % de las necesidades energéticas y el uso, cuando esta última no es suficiente, de energía certificada de fuentes renovables. Компания Scavolini выполнила задачу самостоятельного производства энергии из возобновляемых источников для своих предприятий. Система фотогальванических панелей общей площадью 30 000 м² способна вырабатывать приблизительно 3 500 000 кВт ч чистой энергии в год, покрывая более 80% потребности в энергии; если этого объема недостаточно, используется энергия из сертифицированных возобновляемых источников. Scavolini удалось достичь поставленной задачи по производству чистой энергии за счет использования возобновляемых источников. Scavolini's renewable energy production target, totaling 3,500,000 kWh per year, is also being formed by a large power generation system, which can produce an average of 3,500,000 kWh of clean energy, which meets 80% of the energy demand, and when solar energy production is insufficient, the use of renewable energy produced from clean energy resources.

Scavolini ha ottenuto la Certificazione di prodotto, provenienza e qualità "Made in Italy" rilasciata da COSMOB e CATAS, i due più importanti laboratori di prova e certificazione per il legno-arredo in Italia. Questa certificazione dichiara l'origine italiana del mobile, includendo sia la gamma cucine e living sia la gamma dell'arredo bagno Scavolini. Scavolini has obtained the "Made in Italy" product, origin and quality Certification issued by COSMOB and CATAS, the two biggest testing and certification laboratories for wood-furnishings in Italy. This certification declares the Italian origin of furniture, including both the kitchens and living rooms range as well as Scavolini bathroom furnishings. Scavolini a obtenu la Certification de produit, provenance et qualité « Made in Italy » délivrée par COSMOB et CATAS, les deux plus importants laboratoires d'essai et certification pour le bois d'aménagement en Italie. Cette certification, qui déclare l'origine italienne du meuble, comprend aussi bien la gamme cuisine et salon que la gamme ameublement de salle de bain Scavolini. Scavolini hat die Produkt-, Herkunft- und Qualitätzertifizierung „Made in Italy“ von COSMOB und CATAS, den beiden wichtigsten Prüf- und Zertifizierungsstellen für Holzmöbel in Italien, erhalten. Diese Zertifizierung bescheinigt den italienischen Ursprung der Möbel, einschließlich Küche und Living sowie Badezimmerausstattung Scavolini. Scavolini ha obtenido la Certificación de producto, procedencia y calidad "Made in Italy" expedida por COSMOB y CATAS, los dos laboratorios de ensayo y certificación más importantes de Italia para la madera y el mobiliario. Esta certificación declara el origen italiano del mueble, incluyendo tanto la gama cocina y living como la gama de decoración de baño Scavolini. Компания Scavolini получила Сертификат, производства, происхождения и качества "Made in Italy", выданный COSMOB и CATAS, двумя самыми крупными лабораториями исследования и сертификации изделий из дерева и мебели в Италии. Данный сертификат подтверждает итальянское происхождение мебели для кухни, гостиной и ванной комнат Scavolini. Scavolini также получила Сертификат, производства, происхождения и качества "Made in Italy" от двух крупнейших лабораторий по проверке и сертификации изделий из дерева и мебели в Италии. Этот сертификат подтверждает итальянское происхождение мебели для кухни, гостиной и ванной комнат Scavolini. Scavolini đã đạt được Chứng nhận Sản phẩm, nguồn gốc và chất lượng "Made in Italy" từ hai phòng thí nghiệm kiểm tra và chứng nhận hàng đầu về đồ gỗ và nội thất. Chứng nhận này tuyên bố nguồn gốc Ý của nội thất Scavolini, bao gồm cả bộ sưu tập phòng bếp và phòng khách Scavolini.

SCAVOLINI

Per scoprire il mondo di Scavolini, visita www.scavolini.com dove troverai tante informazioni, curiosità e notizie sul vivere la casa.

To discover the world of Scavolini, visit www.scavolini.com, where you'll find lots of information, interesting facts and news about home lifestyles.

Pour découvrir l'univers de Scavolini, visitez le site www.scavolini.com, où vous trouverez un très grand nombre d'informations, de curiosités et de renseignements sur l'art de vivre la maison.

Entdecken Sie die Scavolini-Welt unter www.scavolini.com mit vielen Informationen, Neuheiten und Anregungen für das Zuhause.

Para descubrir el mundo de Scavolini, visite la página [web www.scavolini.com](http://web.www.scavolini.com) donde encontrará una gran cantidad de información, curiosidades y noticias sobre cómo disfrutar de su hogar.

Чтобы открыть для себя мир Scavolini, посетите Интернет-сайт www.scavolini.com, где вы найдете множество информации, новостей и интересных идей по обустройству дома.

想要探索Scavolini的世界,请访问www.scavolini.com,您将找到关于家居生活方式的海量信息、趣事和新闻。

I colori dei materiali illustrati all'interno del presente Catalogo non sempre corrispondono a quelli reali per comprensibili motivi di stampa. Colori e tonalità si possono visionare presso i Punti Vendita, direttamente su prodotti e campionari.

The colours referring to the materials illustrated inside this catalogue do not always correspond to the real ones for obvious printing reasons. Colours and shades can be seen at the Points of Sale, directly on materials and sample sets.

En raison de certaines contraintes d'impression, les coloris des matériaux illustrés dans ce catalogue ne correspondent pas toujours aux coloris réels. Vous pouvez voir les coloris et les teintes dans les Points de vente, directement sur les produits ou sur des échantillons.

Aus drucktechnischen Gründen können die Farben der in diesem Katalog abgebildeten Materialien von den tatsächlichen Farben abweichen. Die Farben können bei jeder Verkaufsstelle direkt anhand von Produkten und Musterkollektionen angesehen werden.

Los colores de los materiales ilustrados en este catálogo no siempre se corresponden con los reales por evidentes razones de impresión. Los colores y los tonos se pueden ver en nuestros Puntos de Venta, directamente en los productos y muestrarios.

Цвета и материалы, приведенные в данном Каталоге, не всегда в точности отвечают реальным цветам в связи с особенностями печати. Цвета и оттенки можно посмотреть в торговых точках, непосредственно на продукции и образцах.

显然,由于印刷原因,本产品目录册插图中所示的材料颜色可能与实际存在差异。具体颜色和色调可直接在经销网点的材料样品中进行查看。

Il design dei prodotti Scavolini è tutelato con le modalità di legge. Inoltre, alcune parti del modello e/o alcune composizioni possono essere oggetto di brevetazione e/o registrazione.

The design of Scavolini products is protected as permitted by law. In addition, some parts of the model and/or certain compositions may be patented and/or registered.

Le design des produits Scavolini est protégé par la loi. De plus, certaines parties du modèle et/ou certaines compositions peuvent faire l'objet de brevets et/ou d'enregistrements.

Das Design der Scavolini-Produkte ist rechtlich geschützt. Einige Komponenten des Modells und/oder einige Kompositionen können patentrechtlich geschützt und/oder registriert sein.

El diseño de los productos Scavolini está tutelado en virtud de las normas legales. Asimismo, algunas partes del modelo y/o algunas composiciones pueden estar patentadas y/o registradas.

Дизайн продукции Scavolini защищен в установленном законом порядке. Кроме того, некоторые части моделей (или) некоторые композиции могут быть запатентованы (или) зарегистрированы.

Scavolini's product design is legally protected.此外,产品系列的某些部分和/或某些产品组合已申请和/或已注册专利。

THIS CATALOGUE WAS MADE BY SCAVOLINI S.P.A. IN COLLABORATION WITH

DANIELE FELIGIONI GRAPHIC DESIGN

STUDIO PODRINI IMAGES

SELECCO FIRENZE PHOTOLITHOGRAPHS

